

# BASSIN RHONE MEDITERRANEE

## Situation hydrologique au 1er octobre 2014



1. Pluviométrie
2. Humidité des sols
3. Débits des cours d'eau
4. Niveau des eaux souterraines
5. Remplissage des retenues d'eau
6. Etat des milieux aquatiques
7. Limitation des usages de l'eau

### Moins d'eau au nord bassin mais débordements sur certains secteurs en LR

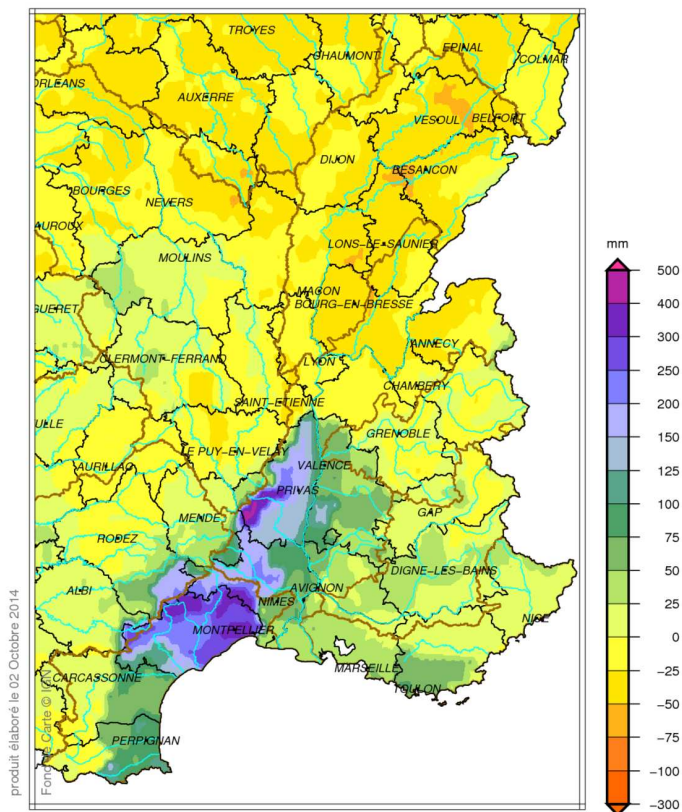
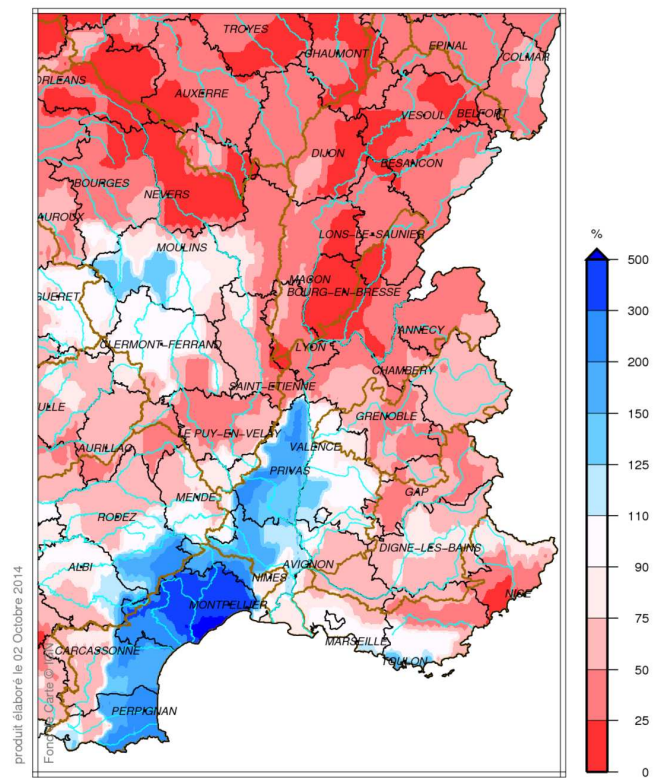
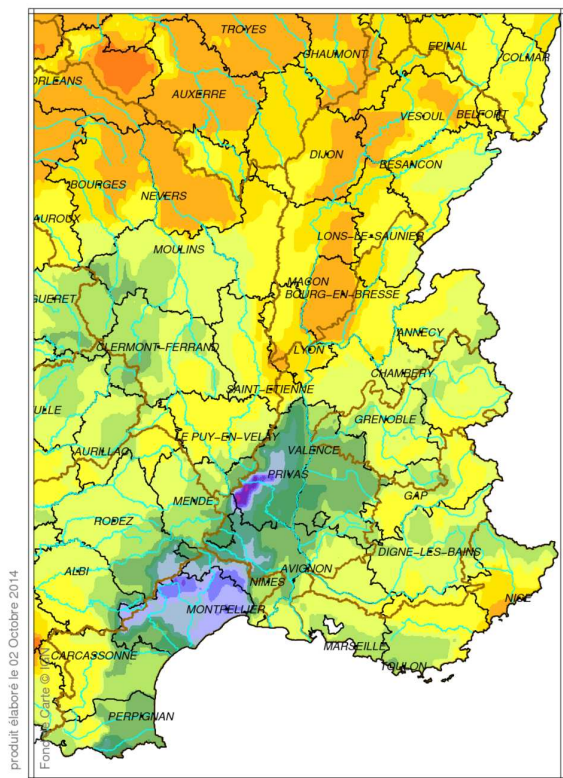
Après 2 mois de relative fraîcheur, le mois de septembre offre une chaleur estivale (température moyenne mensuelle jusqu'à 2 °C au-dessus des normales). Les cumuls de précipitations sont très importants sur le sud-ouest du bassin (de 300 à plus de 500 mm), en particulier sur l'Hérault, à cause d'épisodes orageux très virulents survenus en fin de mois. A l'inverse, les cumuls sont plus faibles sur la moitié nord du bassin (jusqu'à moins de 30 mm).

Ainsi au 1er octobre 2014 :

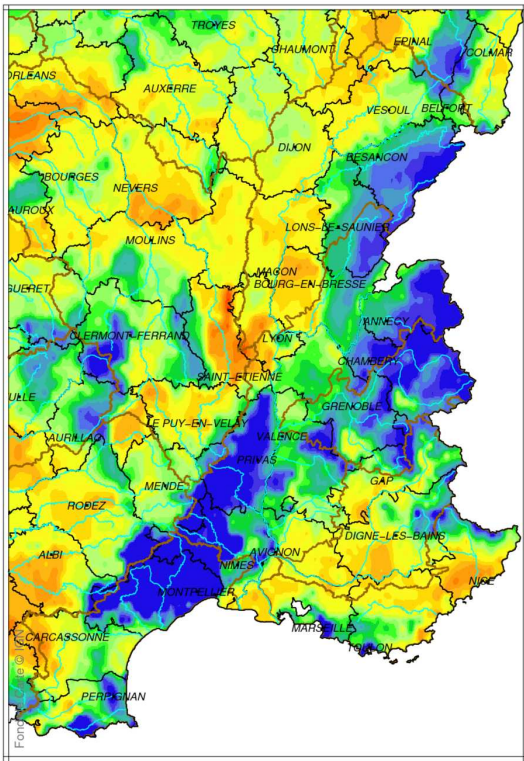
- L'hydraulicité de la majeure partie des cours d'eau du bassin a fortement baissé depuis le mois précédent. L'hydraulicité est inférieure à la moyenne sur la moitié des points de mesure. Seuls les cours d'eau du Gard et de l'Hérault connaissent une forte hausse de leurs débits suite aux épisodes orageux cévenols : leurs débits moyens mensuels sont tous très supérieurs à la normale.
- Au nord d'Orange, les niveaux des eaux souterraines sont encore très hauts (normal à très supérieur à la normale). En LR et PACA, la situation est toujours plus contrastée, mais les niveaux de certaines nappes sont remontés, en particulier dans l'Hérault et le Gard.
- Le remplissage des retenues du bassin est contrasté, comme souvent à cette époque de l'année. Le remplissage est faible pour certaines retenues des Pyrénées-orientales (inférieur à 50%) et les retenues de Bourgogne. Le niveau critique est atteint sur le canal du centre entraînant un arrêt de la navigation au cours du mois de septembre.
- L'indice d'humidité des sols reste proche de la saturation sur les reliefs du Jura et des Alpes du Nord. Les sols sont également largement saturés en Ardèche, dans le Gard et l'Hérault. Ailleurs l'indice est plus faible. Les indices les plus bas (de 0.20 à 0.30) se situent sur certains secteurs au nord-ouest du bassin et sur la majeure partie de la région PACA.
- Le mois de septembre a été globalement plus sec que les mois de juillet et août sur les secteurs Saône-Loire et Rhône amont. Néanmoins, les indices ONDE des départements concernés sont tous restés entre 8 et 10. Les conditions ont ainsi été particulièrement favorables aux écosystèmes aquatiques : écoulements réguliers et températures fraîches.

Sur les secteurs Rhône aval et les côtiers est et ouest, les indices ONDE traduisent la reprise des débits avec des notes supérieures à 7, exception faite des Hautes-Alpes où l'indice est plus faible qu'en août (6.5 contre 8.6). A noter que dans le Gard, l'indice ONDE atteint sa valeur maximale tandis que dans l'Hérault, l'indice passe de 5.7 à 7.5. Les pluies exceptionnelles de cette fin d'été sur les secteurs sud-ouest du bassin, ont mobilisé et nettoyé les substrats. Ils auront des répercussions sur les habitats aquatiques sans que l'on puisse présager de la nature de leur incidence sur les espèces, en particulier sur les peuplements piscicoles.

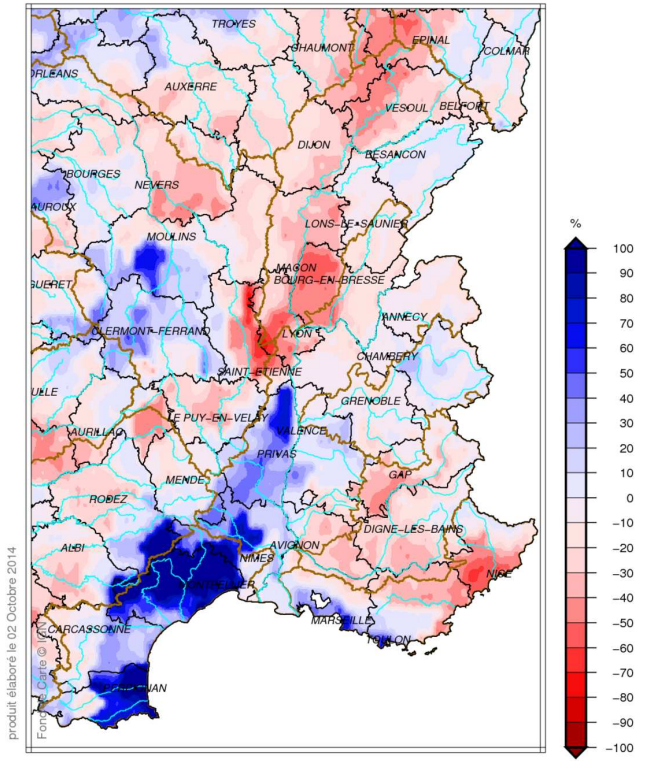
**Limitation des usages de l'eau :** Au 10 octobre 2014, quatre départements (Côte d'Or, Ardèche, Drôme, Aude) ont encore des mesures de restriction en vigueur (alerte).



Bassin Rhône Méditerranée  
Indice d humidité des sols  
le 1 Octobre 2014



Bassin Rhône Méditerranée  
Ecart pondéré à la normale 1981/2010 de l'indice d humidité des sols  
le 1 Octobre 2014

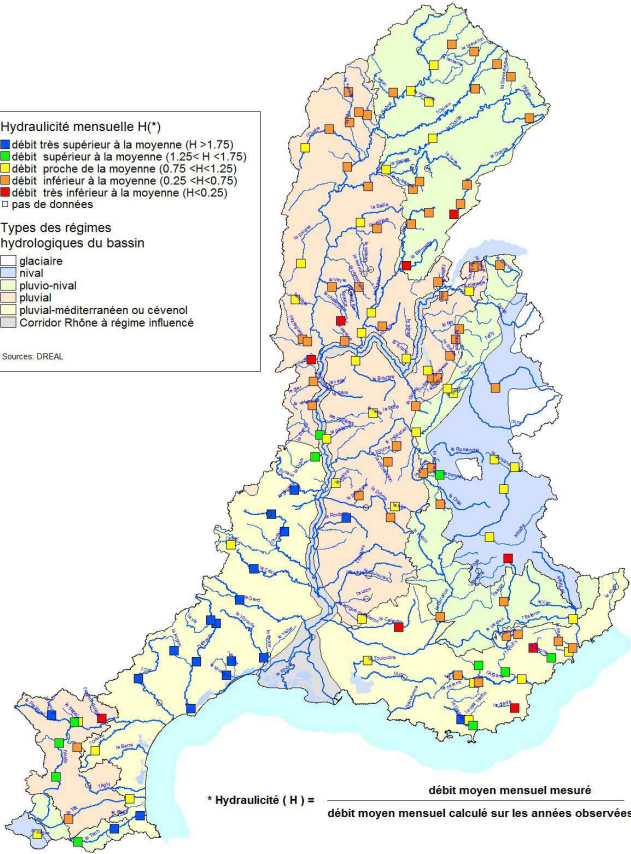


# Débites des cours d'eau



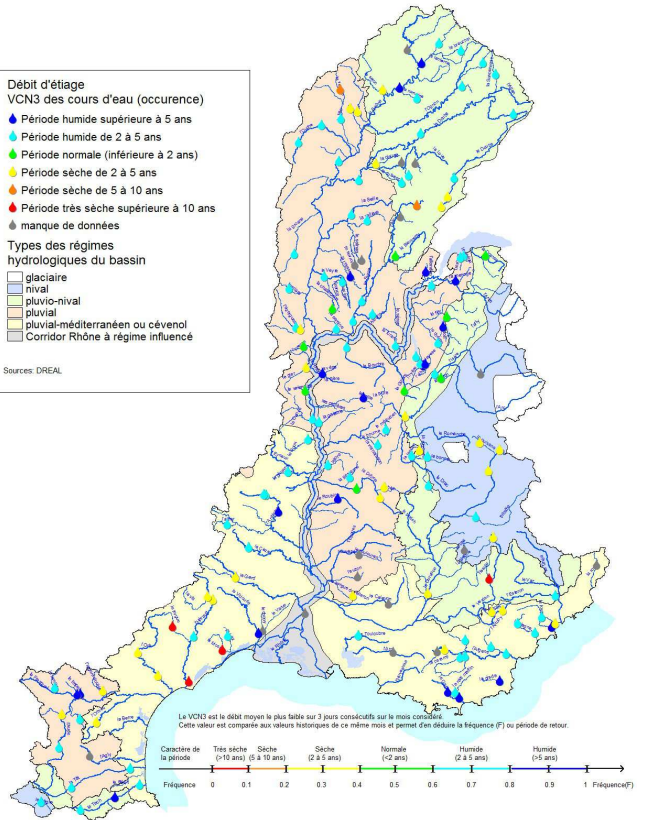
## Bassin Rhône-Méditerranée Suivi hydrologique des principaux cours d'eau Hydraulicité mensuelle fin septembre 2014

- Hydraulicité mensuelle H(\*)**
- débit très supérieur à la moyenne (H > 1.75)
  - débit supérieur à la moyenne (1.25 < H < 1.75)
  - débit proche de la moyenne (0.75 < H < 1.25)
  - débit inférieur à la moyenne (0.25 < H < 0.75)
  - débit très inférieur à la moyenne (H < 0.25)
  - pas de données
- Types des régimes hydrologiques du bassin**
- glaciaire
  - nival
  - pluvio-nival
  - pluvial
  - pluvial-méditerranéen ou cévenol
  - Corridor Rhône à régime influencé
- Sources: DREAL



## Bassin Rhône-Méditerranée Suivi hydrologique des principaux cours d'eau Synthèse des écoulements à partir des débits minima sur 3 jours consécutifs en septembre 2014

- Débit d'étiage VCN3 des cours d'eau (occurrence)**
- Période humide supérieure à 5 ans
  - Période humide de 2 à 5 ans
  - Période normale (inférieure à 2 ans)
  - Période sèche de 2 à 5 ans
  - Période sèche de 5 à 10 ans
  - Période très sèche supérieure à 10 ans
  - manque de données
- Types des régimes hydrologiques du bassin**
- glaciaire
  - nival
  - pluvio-nival
  - pluvial
  - pluvial-méditerranéen ou cévenol
  - Corridor Rhône à régime influencé
- Sources: DREAL

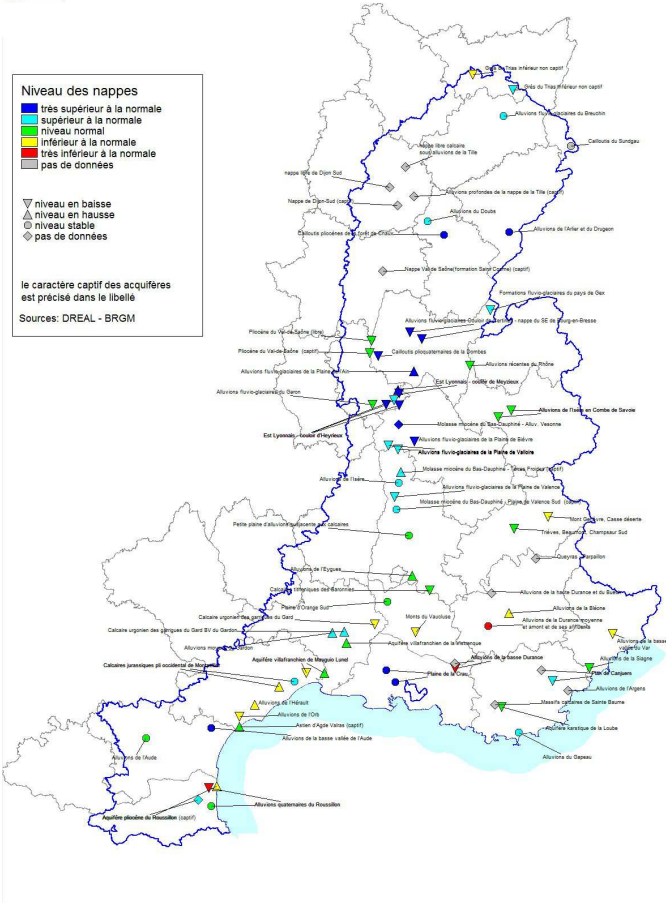


# Niveaux des eaux souterraines



## Bassin Rhône-Méditerranée Situation des ressources en eaux souterraines fin sept. 2014

- Niveau des nappes**
- très supérieur à la normale
  - supérieur à la normale
  - niveau normal
  - inférieur à la normale
  - très inférieur à la normale
  - pas de données
- ▽ niveau en baisse  
▲ niveau en hausse  
□ niveau stable  
○ pas de données
- le caractère captif des acquifères est précisé dans le libellé
- Sources: DREAL - BRGM



# Remplissage des retenues

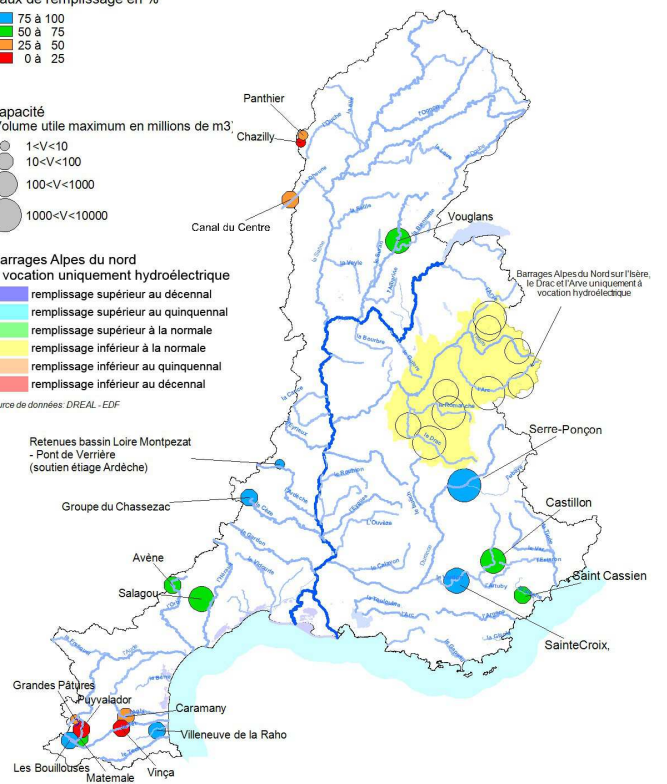


## Bassin Rhône-Méditerranée Remplissage des retenues d'eau fin septembre 2014

- Remplissage des barrages**
- Taux de remplissage en %
- 75 à 100
  - 50 à 75
  - 25 à 50
  - 0 à 25

- Capacité (Volume utile maximum en millions de m<sup>3</sup>)**
- 1 < V < 10
  - 10 < V < 100
  - 100 < V < 1000
  - 1000 < V < 10000

- Barrages Alpes du nord à vocation uniquement hydroélectrique**
- remplissage supérieur au décennal
  - remplissage supérieur au quinquennal
  - remplissage supérieur à la normale
  - remplissage inférieur à la normale
  - remplissage inférieur au quinquennal
  - remplissage inférieur au décennal
- Source de données: DREAL - EDF

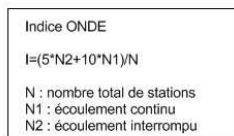
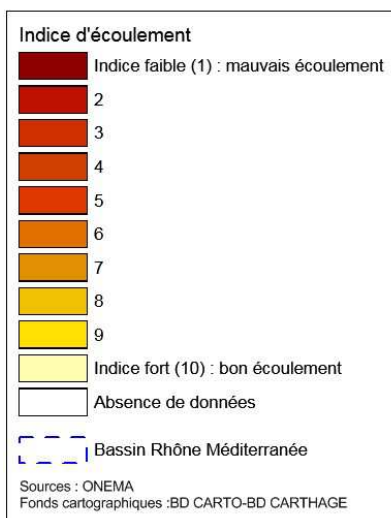




# Bassin Rhône-Méditerranée

## Réseau ONDE

### Suivi usuel de septembre 2014 - Campagne 5



ONDE : Observatoire National des Etiages

